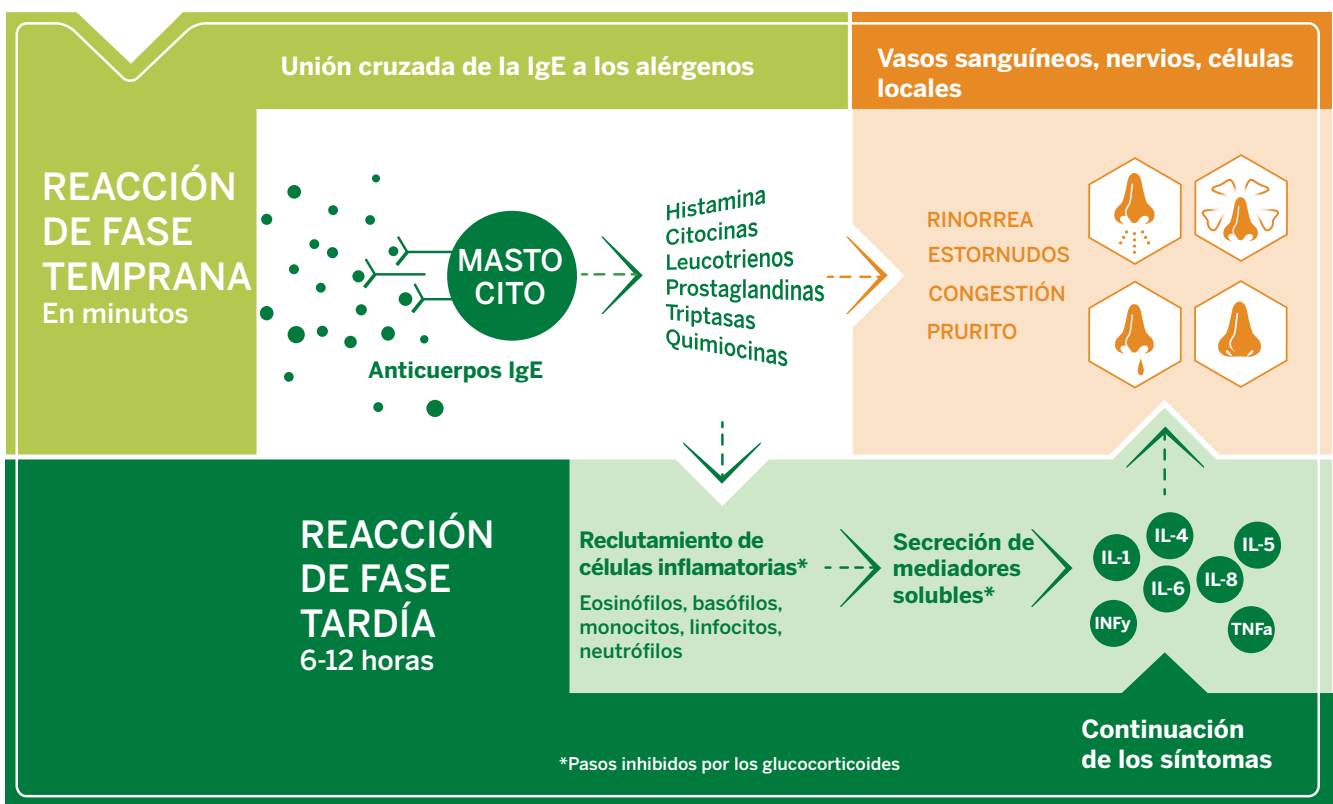


La cascada alérgica es una compleja secuencia de fenómenos inflamatorios desencadenada por la presencia de un alérgeno<sup>1-3</sup>. Cuando se producen alergias, el sistema inmunitario identifica erróneamente un alérgeno, como el polen, como un **INVASOR**.<sup>4</sup>

El cuerpo pone en marcha una respuesta inmunitaria inadecuada similar a la que pondría en marcha contra un patógeno nocivo, como el virus del resfriado<sup>4</sup>. La respuesta inmunitaria frente a los alérgenos incluye una serie de reacciones de **FASE TEMPRANA** y de **FASE TARDÍA** conocida como la cascada alérgica.<sup>1,5</sup>



1. Derendorf H, Meltzer EO. Molecular and clinical pharmacology of intranasal corticosteroids: clinical and therapeutic implications. *Allergy*. 2008;63(10):1292-1300. 2. Hallgren J, Pejler G. Biology of mast cell tryptase: an inflammatory mediator. *FEBS J*. 2006;273(9):1871-1895. 3. Broide DH. The pathophysiology of allergic rhinoconjunctivitis. *Allergy Asthma Proc*. 2007;28(4):398-403. 4. Immune system: overview of the immune system. National Institute of Allergy and Infectious Diseases website. <http://www.niaid.nih.gov/topics/immuneSystem/Pages/overview.aspx>. Acceso el 3 de noviembre de 2014. 5. IGE's role in allergic asthma. Asthma and Allergy Foundation of America website. <http://www.whatsmyige.com/print.cfm?id=8&sub=16&cont=54>. Acceso el 3 de noviembre de 2014.

IgE = inmunoglobulina E; INF = interferón; IL = interleucina; TNF = factor de necrosis tumoral.

Uso exclusivo de profesional sanitario

